

Стратегия работы фирмы «Биг Дачмен» в России

Организация производства птицеводческой продукции

В 2008 году фирма «Биг Дачмен» отметила свой 70-летний юбилей и 50-летие с начала деятельности в Европе. В настоящее время компания является крупнейшим поставщиком оборудования для птицеводческих и свиноводческих хозяйств, реализует проекты более чем в 100 странах мира.

На прошедшей в 2008 году в Ганновере выставке EuroTier фирма «Биг Дачмен» на своих стендах в четырех павильонах представила наряду с Big Dutchman International GmbH (птицеводство) и Big Dutchman Pig Equipment GmbH (свиноводство) новые направления своей деятельности: разработка и строительство биогазовых установок и оборудование для рыбоводных хозяйств закрытого типа. Проверенное временем оборудование, инновационная техника, используемая фирмой «Биг Дачмен» в птицеводстве и свиноводстве, было также по достоинству оценена на выставке. За представленный новый счетчик яиц Egg Cam (см. рис. 1, 2), позволяющий достигать 100% точности при учете веса яйца и степени загрязнения поверхности, компания была награждена золотой медалью выставки. Представленная система не имеет аналогов в мире.

Фирма «Биг Дачмен» сохранила завоеванный в прошлом году среди свиноводов и птицеводов рейтинг одного из

самых лучших инновационных предприятий, определяемых немецким сельскохозяйственным обществом DLG.

Более 20 лет фирма «Биг Дачмен» успешно работает в России, способствуя увеличению производства яиц и мяса птицы благодаря вводу мощностей как на новых производственных площадках, так и в реконструированных или ранее пустовавших помещениях. Важно отметить, что фирмой ведутся работы как на крупных предприятиях, так и в небольших хозяйствах.

Успешной работе фирмы «Биг Дачмен» в России способствует использование её многолетнего мирового опыта работы. Внедряемые фирмой технологии и оборудование с одновременной подготовкой специалистов в хозяйствах помогают обеспечивать повышение продуктивности и сохранности поголовья, уменьшить расходы кормов на единицу продукции, снизить энергетические и ресурсные затраты.

Находясь на российском рынке, компания постоянно совершенствует свою работу с учетом интересов и особенностей российского заказчика. Так, создание в 2004 году в Москве ООО «Биг Дачмен» позволило ускорить выполнение многих работ с участием российских специалистов. Работа структурных подразделений ООО «Биг Дачмен» построена таким образом, что позволяет вести успешное общение с заказчиками, профессионально и оперативно реагировать на поступающие заявки, предлагая оптимальные решения.

ООО «Биг Дачмен» имеет в своем составе птицеводческий и свиноводческий отделы, специалисты которых помогут с выбором оптимальной технологии и оборудования, а также подготовят технологические планировки и расчеты потребности в инженерном обеспечении, коммерческие предложения, контракты, кроме того, осуществляют логистическое сопровождение груза, а при необходимости примут участие в подготовке бизнес-планов. Отделы имеют в своем составе сервисную службу для осуществле-

ния монтажных, шеф-монтажных и пу-сконаладочных работ.

В регионах России созданы представительства фирмы «Биг Дачмен», что обеспечивает оперативность решения возникающих вопросов, способствует успешному сотрудничеству с хозяйствами.

Важнейшим направлением в работе фирмы «Биг Дачмен» является создание совместных производств (СП) в России.

Так, в 2001 году на базе ОАО «Тюменские Моторостроители» совместно с фирмой «Биг Дачмен» было организовано СП «Тюмень-Фехта». В настоящее время этим СП поставляются комплекты клеточного оборудования: «Евровент» — для кур-несушек; «Унивент-стартер» — для выращивания ремонтного молодняка; «Евровинт-Перентс» — для родительского стада; EGS-Cage — для ярусного откорма бройлеров (новая разработка). В 2008 году выпущено 60 комплектов (в 2001 году — всего 10), гарантийный срок — 2 года. СП работает в условиях системы качества ИСО-900. На предприятии изготавливаются запасные части, а также отдельные узлы и детали для модернизации работающего в хозяйствах оборудования. В настоящее время заканчиваются работы по производству оборудования для выращивания перепелов яичного и мясного направления.

Сегодня оборудование СП поставля-

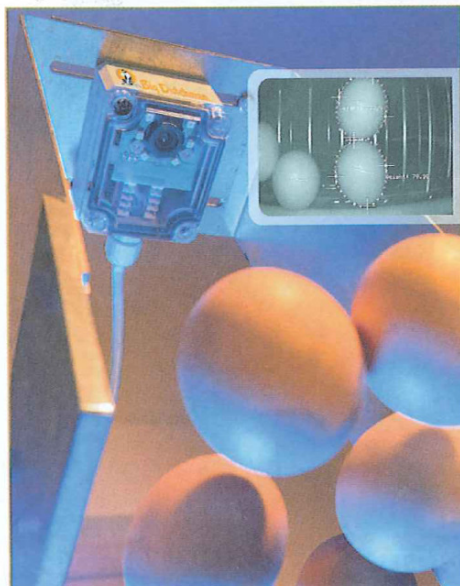


Рисунок 1. EggCam — счетчик подсчета, веса и загрязнения яиц



Рисунок 2. Установка счетчика на транспортере яйцесбора.

ется во все регионы России. Важно отметить, что у предприятия имеются постоянные партнеры. Например, ЗАО «Птицефабрика «Боровская» (Тюменская область) реализовано 36 комплектов «Евровент» для кур несушек и 28 комплектов «Унивент Стартер» для ремонтного молодняка. Осуществляются ежегодные поставки в ОАО «Птицефабрика «Челябинская», ОГУП Птицефабрика «Свердловская» и др.

В текущем году СП работает с ОАО «Россельхозбанк» в получении кредитов для хозяйств.

Складские помещения являются важнейшим условием успешной работы с заказчиком.

ООО «Биг Дачмен» имеет основной логистический центр, расположенный в г. Калуге. Площадь центра — 1660 м². В соответствии со спросом потребителей организованы склады в Белгороде, Саранске и Краснодаре.

Благодаря сети складов обеспечивается своевременная доставка оборудования, запасных частей, сохраняется запас постоянно востребованного оборудования: поилки, кормушки, вентиляторы — всего на складе имеется 300 наименований. Квалифицированный персонал, система складского учета и представительства на местах обеспечивают своевременную поставку. Создана эффективная обратная связь с клиентом. Все это весьма важно для нормальной работы с заказчиком — начиная со своевременной поставки оборудования для монтажа, сервисного обслуживания и до случаев аварийной поставки.

В настоящее время компания «Биг Дачмен» осуществляет проект по строительству современного производственно-логистического центра в п. Детчина (Калужская область) на участке площадью 8,17 га вблизи трассы Москва-Киев. Общая площадь центра — 4800 м². Кроме помещений для хранения оборудования и запасных частей в состав центра войдут помещения для комплектации оборудования и демонстрационный зал. В дальнейшем планируется организовать производство отдельных изделий, чтобы не завозить их из-за рубежа.

Своевременная подготовка кадров в условиях внедрения инновационных технологий становится проблемой. Компания «Биг Дачмен» ведет подготовку специалистов хозяйств на всех этапах совместной работы, начиная с момента подготовки контракта.

Обучение ведется в г. Фехта (Германия). Используются обучающие программы по всем специальностям, демонстрационный зал с новейшим оборудованием, инструкции по эксплуатации и, главное, обучение проводят высококвалифицированные специалисты. По итогам обучения выдаются сертификаты.



Рисунок 3. Учебный класс в МГСХА им. Тимирязева.

Непосредственно в хозяйствах также проводится обучение — его осуществляют специалисты и наладчики фирмы «Биг Дачмен» в процессе монтажа, шеф-монтажа, сдачи в эксплуатацию оборудования.

В дальнейшем в хозяйствах уже в процессе работы специалистами фирмы проводятся систематические семинары по отдельным направлениям: микроклимату (наиболее часто), кормлению, обслуживанию племенных хозяйств и другим направлениям по согласованию.

Учитывая, что вопросы подготовки кадров являются проблемными, фирмой «Биг Дачмен» в последние годы ведется работа с учебными заведениями. Так, успешно реализован проект создания специального класса на базе МГСХА им. Тимирязева в Москве. В январе 2009 года на кафедре электрификации и автоматизации компанией «Биг Дачмен» были переданы комплекты птицеводческого и свиноводческого оборудования (см. рис. 3). В текущем году с участием специалистов компании «Биг Дачмен» для преподавателей и студентов академии были проведены обучающие семинары по птицеводству и свиноводству. Проведение таких семинаров подтвердило большой интерес к изучению новых технологий и современного оборудования.

Фирма и далее работает с ВУЗами России в этом направлении, что повышает технический уровень специалистов, получающих высшее образование.

ООО «Биг Дачмен» систематически информирует птицеводов и заинтересованные организации о работах, проводимых фирмой. В данной публикации хочу оста-

новиться на новых разработках, которые активно внедряются фирмой даже в условиях кризиса.

Известно, что перед птицеводами России стоят сложные задачи по увеличению производства прежде всего мяса бройлеров. Для сохранения высоких темпов прироста мяса необходимо строительство новых и реконструкция старых репродукторов, чтобы обеспечить фабрики гибридным яйцом. Это целесообразно как с точки зрения экономичности, так и обеспечения ветеринарного благополучия. Фирмой «Биг Дачмен» активно ведутся работы по реконструкции и новому строительству репродукторов. В Белгородской области с участием фирмы в 2000 г. была произведена реконструкция племрепродуктора «Майский», входящего в агрохолдинг «БЗРК-Белгранкорм», где уже в 2003 г. было произведено 16,1 млн яиц, а в 2005 г. — 28 млн яиц.

Особо следует отметить работы, проводимые холдингом ЗАО «Приосколье». За последние три года с участием фирмы «Биг Дачмен» построены репродукторы: «Красноярский бройлер» (мощность 75 млн яиц в год), «Вейденковский бройлер» (мощность 60 млн яиц в год). В процессе строительства находится Ровенский бройлер (мощность 60 млн яиц в год; в текущем году планируется произвести 20 млн инкубационных яиц). Репродуктор размещён на 6 площадках: ремонтный молодняк — на двух площадках по 140 тыс. голов, родительское стадо — на четырёх площадках по 100 тыс. голов; площадки удалены друг от друга на 5-12 км.

Проводится реконструкция со строительством новых корпусов «Белгород-

ского бройлера» (мощность 60 млн яиц в год), реконструировано 40 корпусов родительского стада и 20 для ремонтного молодняка, построено 14 бройлерных площадок, построен репродуктор первого порядка (мощность 12 млн яиц в год), планируется сдача в эксплуатацию ещё двух площадок по 18 корпусов каждая.

Следует отметить, что ЗАО «Приосколье» является лидером по производству мяса птицы в России: в 2008 г. здесь произведено 178,5 тыс. тонн, прирост за год составил 68,5 тыс. тонн.

Инновационные технологии и точно рассчитанные решения для конкретного заказчика являются неотъемлемой частью стратегии фирмы.

Так, для выращивания бройлеров наряду с напольным оборудованием фирмой внедряется и многоярусное клеточное оборудование. Уральское представительство фирмы «Биг Дачмен» и «Энергогазсервис» с использованием выпускаемых фирмой «Биг Дачмен» узлов разработали и уже с 2004 г. начали выпускать клеточное оборудование EGS-CARRE, изготавливаемое СП «Тюмень-Фехта». Основным преимуществом клетки является получение в 2-3 раза больше мяса с 1 м² по сравнению с напольным содержанием при хороших условиях для птицы. Производимое оборудование 5 лет поставляется хозяйствам: ЗАО «Уралбройлер», ООО «Равис – птицефабрика «Сосновская», ОАО «Птицефабрика «Пермская», ОАО «Новосибирская птицефабрика» и многим другим.

Фирмой «Биг Дачмен» разработана и новая многоярусная клетка AVIMAX, которая была представлена на Международном форуме, проходившем в Москве 26-28 мая 2009 г., и награждена дипломом I степени (см. 2 стр. обложки этого номера «АО»). Предлагаемая клетка может поставляться с автоматической выгрузкой птицы. Благодаря особой системе опрокидывания полов в клетках с автоматической выгрузкой удалось не увеличивать высоту клетки, что позволяет снизить затраты при установке.

Следует отметить, что в клетках для выращивания бройлеров обеспечивается комфортное содержание птицы: используются гибкие полки из пластмассы, откорм с помощью кормушки FLUXX, для поения используются топ-ниппеля с чашкой каплеулавливания, помётоудаление осуществляется лентой с каждого яруса, расселение птицы простое.

Очень важно в период реконструкции птицефабрик сохранять производство продукции, особенно в период кризиса. Фирма «Биг Дачмен» только так и старается проводить реконструкцию.

Для этого совместно с руководством

и специалистами разрабатывается перспективный план поэтапной реконструкции птицефабрики. Вот лишь несколько примеров.

На птицефабрике «Боровская» (Тюменская область) в 2008 г. было произведено 888 млн яиц – больше всех в России и, пожалуй, в мире. Реконструкция птицефабрики ведётся с участием фирмы «Биг Дачмен» более 15 лет. Началась реконструкция с установки системы удаления помёта на клеточном оборудовании с использованием помётоуборочных транспортёров фирмы «Биг Дачмен». В дальнейшем ежегодно устанавливается до 10 комплектов, поставляемых в основном СП «Тюмень-Фехта».

На ООО «Птицефабрика «Комсомольская», принадлежащей ЗАО «Уралбройлер» (Челябинская область), также проведена поэтапная реконструкция (см. 2 стр. обложки этого номера «АО»). Вначале был реконструирован один корпус, затем второй и третий, в настоящее время вводится четвёртый. Впервые в России фирмой «Биг Дачмен» вместо 2-ярусных установлены 8-ярусные клеточные батареи, количество птицемест увеличилось в 4 раза. Важно, что установленные клеточные батареи «Унивент» для кур-несушек являются типовыми. В системе микроклимата используются клапаны CL-500 с высокой производительностью, они обеспечивают 8,3 м³ на голову, установлена система увлажнения. Система отопления отсутствует, так как птицей

выделяется достаточное количество тепла. Для удобства обслуживания предусмотрен промежуточный пол между 4-м и 5-м ярусами и имеются контрольные тележки. Показатели работы по яйценоскости – до 28,5 яиц в месяц; расход кормов на 1000 шт. яиц 1,27 кормо-единиц; хорошая сохранность птицы.

Следует отметить, что фирма «Биг Дачмен» имеет большой опыт применения многоярусного клеточного оборудования – даже в 12 ярусов. Так, в Испании недалеко от города Валенсия предприятие Grupo Avicoda i Gresta увеличило поголовье птицы благодаря установке 12-ярусного клеточного оборудования в семь рядов с двумя промежуточными перекрытиями. В результате получено 150 тыс. мест, это один из самых высоких птичников в мире. Размещение несушек в EUROVENTEU соответствует требованиям ЕС, которые вступят в действие в 2012 г. На этой птицефабрике создан оптимальный микроклимат благодаря комбинированной туннельной вентиляции, что очень важно, так как разница между летней и зимней температурой снаружи может достигать 55 градусов. Оптимизация яйценоскости и здоровья птицы обеспечена посредством продуманной системы освещения, имитирующей смену дня и ночи.

Фирма «Биг Дачмен» успешно использует в России различные системы оборудования для напольного и клеточного содержания птицы. Поставляемое оборудование создано по

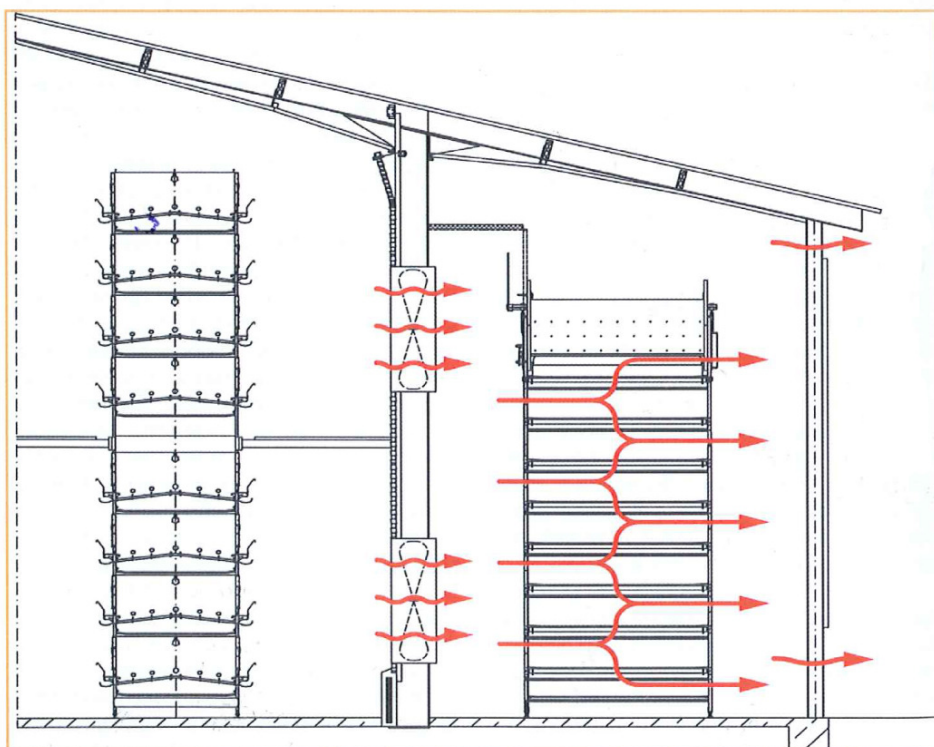


Рисунок 4. Схема птичника с системой OptiSec.



Рисунок. 5. Система менеджмента и контроля Amacs.

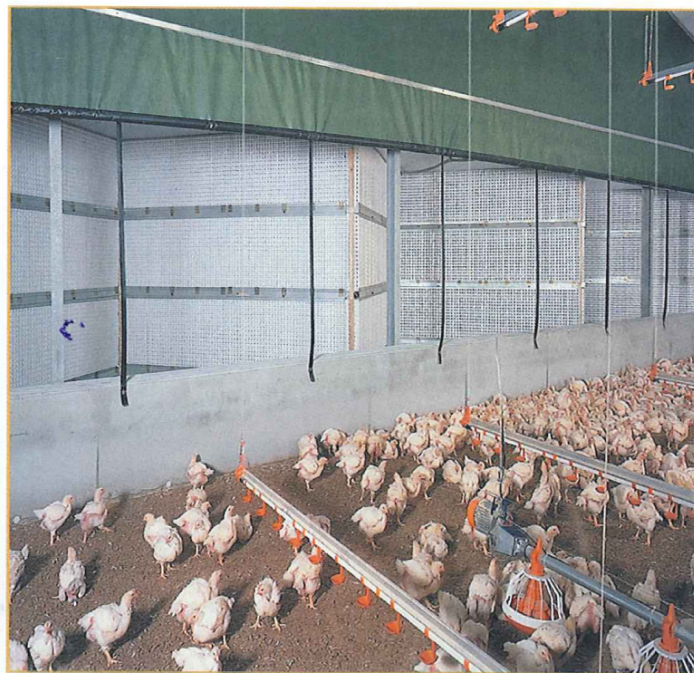


Рисунок. 6. Пылевой фильтр StuffNix.

принципу модульности, поэтому легко вписывается в существующие помещения и имеет высокую монтажную готовность, что важно при реконструкции, так как снижаются затраты и ускоряется запуск в эксплуатацию.

Фирма систематически предлагает новые технологии в управлении. К примеру, в России успешно внедряется новый компьютер Viper, который обеспечивает автоматическое управление микроклиматом.

В ЗАО «Приосколье» птичники расположены в нескольких районах Белгородской области. Для удобства управления ими создана единая диспетчерская служба с использованием программного обеспечения Info Matic фирмы «Биг Дачмен» и Windows, что позволяет диспетчеру, находясь в одном месте, получать все необходимые данные с разных территорий и влиять на процесс на производства.

Фирма «Биг Дачмен» предлагает птицеводам России использовать инновационные технологии, которые успешно эксплуатируются в ряде стран мира. Приведем некоторые примеры.

Птичник с тоннелем OptiSec для сушки помета — новая разработка, поставляется фирмой «Биг Дачмен». Принцип работы (см. схему на рис. 4): запускается система пометоудаления, свежий помет из птичника транспортером подается в тоннель сушки помета, где происходит его сушка благодаря подаче отработанного теплого воздуха из птичника; после сушки содержание сухого вещества 80-90%. Птичник на 150 тыс. кур-несушек с помещением для сушки

и хранения помета находится в Тюпопе — провинция Бретань, Франция (см. рекламный модуль на 2 стр. обложки).

Amacs — система менеджмента и контроля в современном яйцепроизводстве (см. рис. 5). Все птичники, даже если они находятся в различных местах, могут контролироваться одним центральным процессором. Отслеживается до четырех параметров: микроклимат, производство, сбор яйца, подсушка помета. Система успешно применяется на птичниках во многих странах мира. Оперативное отслеживание позволяет своевременно реагировать и добиваться оптимальных результатов. Российских птицеводов заинтересовали системы Amacs.

MagixX & StuffNix — универсальная очистка воздуха для птице- и свиноферм. Для получения разрешения на организацию производства мяса птицы или свинины вблизи населенного пункта или лесного массива требуется очистка отводимого воздуха. MagixX может быть использован в помещении для откорма бройлеров, индейки, содержания родительского стада бройлеров, а также кур яичных пород на альтернативном свободному выгулу оборудовании. Вытяжка отработанного воздуха из помещения осуществляется через всю поверхность фильтрующей стенки. Группы форсунок распыляют воду на поверхность фильтрующей стенки. Пыль и аммиак со стенки смываются и собираются в резервуаре с водой. Путем добавления кислоты, например, серной, можно максимально снизить уровень испарений аммиака.

StuffNix — эффективный пылевой фильтр для птичников. Представляет собой многослойный фильтр в виде стенки, проходя через которую, воздух кардинально меняет направление движения (см. рис. 6). Благодаря этому чисто механическому принципу действия центробежной силы пылевые частички отделяются от потока воздуха. Они собираются в V-образных камерах вне зоны движения воздушного потока.

Таким образом, путь для движения чистого воздуха становится свободным, а пылесборник фильтра наполняется пылевидными частицами. Измерения показывают, что возможно добиться осаждения до 70% пыли. Затраты при использовании StuffNix по сравнению с устройством влажной очистки составляет всего 25%.

В заключение позвольте отметить, что при создании в России мощностей для производства птицеводческой продукции компанией предлагаются только инновационные технологии.

Имеющийся потенциал фирмы позволяет и в дальнейшем успешно работать с заказчиком, оставаясь надежным партнером.

Хочется поблагодарить наших постоянных клиентов и выразить надежду на продолжение деловых отношений. А тех, кто ещё не стал нашим партнером, пригласить к долгосрочному и конструктивному сотрудничеству.

Игорь КОТОВ,
генеральный директор
ООО «Биг Дачмен»